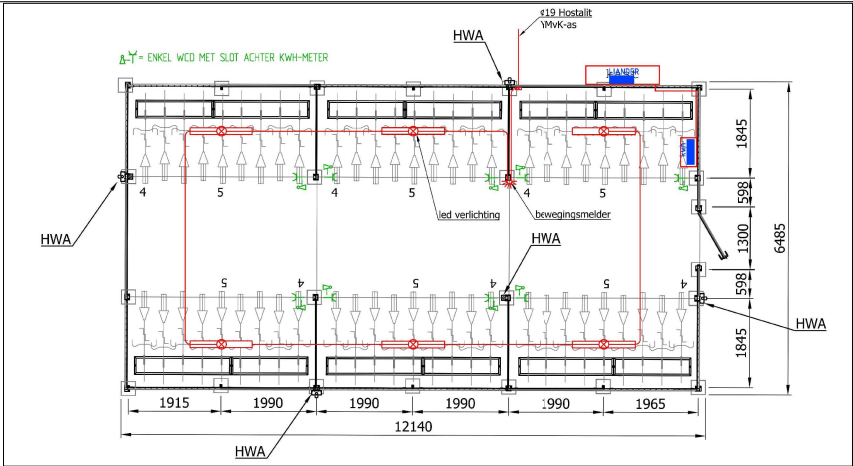
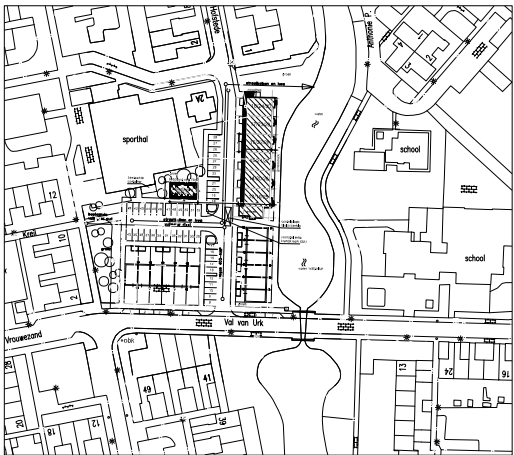


2e VERDIEPING



Gezamenlijke fietsenberging



Situatie schaal 1:1000

Renvooi

- | | | | |
|-------|---|-----|------------------------|
| wt/cd | = mogelijke plaats wasautomaat en condensdroger | | = gevelsteen |
| vr | = ventilatierooster | | = isolatie |
| mvk | = mechanisch ventilatiekanaal | | = kalkzandsteen |
| bl | = boiler | | = separatiwand |
| wp | = warmtepomp | | = separatiwand zwaar |
| mbu | = mechanische balansventilatieunit | | = beton prefab |
| nv | = natuurlijke ventilatie | | = beton i.h.w. gestort |
| lt | = ventiel luchttoevoer | | |
| la | = ventiel luchtafvoer | | |
| mr | = meterruimte | vd | = verdeler |
| vl | = vloerluik | r | = verwarmingselement |
| k.in | = plaats keukeninrichting | hwa | = hemelwaterafvoer |
| kk | = mogelijke plaats koelkast | mww | = metselwerkwapening |
| awt | = mogelijke plaats vaatwasmachine | psl | = prefab stalen latel |
| sr | = standleiding riool | sgd | = stalen geveldrager |
| pv | = zonnepaneel | | |
| rm | = rookmelder | | |